

## DOMOV PRO OSOBY SE ZDRAVOTNÍM POSTIŽENÍM V ČESKÉ KAMENICI SE PŘEDSTAVUJE ZÁJEMCŮM O SOCIÁLNÍ SLUŽBY



# HISTORIE MĚSTA ČESKÁ KAMENICE

ČESKÁ KAMENICE JE STAROBYLÉ MĚSTO S BOHATOU HISTORIÍ, KTERÁ SAHÁ AŽ DO DÁVNÉHO STŘEDOVĚKU: MĚSTO BYLO ZALOŽENO JIŽ VE DRUHÉ POLOVINĚ 13. STOLETÍ. PRVNÍ PÍSEMNÁ ZMÍNKA PROKAZUJÍCÍ EXISTENCI ČESKÉ KAMENICE JE Z ROKU 1352. MĚSTO SE ROZKLÁDÁ NA BŘEHU ŘEKY KAMENICE ASI 16 KM OD DĚČINA. NA ÚZEMÍ TŘÍ CHRÁNĚNÝCH KRAJINNÝCH OBLASTÍ: LUŽICKÝCH HOR, LABSKÝCH PÍSKOVců A ČESKÉHO STŘEDOHOŘÍ.



Náměstí Míru



Zámecký vrch



Kaple Panny Marie v těsné blízkosti DOZP



Náměstí Míru

ČESKÁ KAMENICE PŘEDSTAVUJE VÝZNAMNÉ TURISTICKÉ CENTRUM A TO NEJEN DÍKY SVÉ OSOBITÉ KRÁSE A MNOŽSTVÍ KULTURNÍCH PAMÁTEK, ALE I PRO PŘÍHODNOU POLOHU V TURISTICKY POUTAVÉ KRAJINĚ. ČESKÁ KAMENICE BYLA VYHLÁŠENA V ROCE 1992 MĚSTSKOU PAMÁTKOVOU ZÓNU, TVOŘENOU 32 KULTURNÍMI PAMÁTKAMI. ČESKÁ KAMENICE BYLA ZA REALIZACI PROGRAMU REGENERACE MĚSTSKÉ PAMÁTKOVÉ ZÓNY VYHLÁŠENA „HISTORICKÝM MĚSTEM ROKU 2005“.



Městské koupaliště



Kulturní dům



Vlakové nádraží



Zdravotní středisko

# POSLÁNÍ A CÍLE, KOMU POSKYTUJEME SOCIÁLNÍ SLUŽBU

## POSLÁNÍ:

POSLÁNÍM DOMOVA JE POSKYTOVAT SOCIÁLNÍ SLUŽBY OSOBÁM S MENTÁLNÍM A KOMBINOVANÝM POSTIŽENÍM, KTERÝM NENÍ MOŽNÉ ZAJISTIT PÉČI V JEJICH RODINNÉM PROSTŘEDÍ NEBO PROSTŘEDNICTVÍM JINÝCH TERÉNNÍCH NEBO AMBULANTNÍCH SLUŽEB. INDIVIDUÁLNÍM PŘÍSTUPEM VÉST KLIENTY K VĚTŠÍ SAMOSTATNOSTI V OBLASTECH BĚŽNÉHO ŽIVOTA BYDLENÍ, STRAVOVÁNÍ, PÉČI O VLASTNÍ OSOBU.

## CÍLE:

- INDIVIDUÁLNÍ PÉČÍ A PŘÍSTUPEM POSKYTOVAT PODPORU A POMOC KLIENTŮM TAK, ABY SE POKUD TO PŮJDE, CO NEJVÍCE PŘIBLÍŽILI ZPŮSOBEM ŽIVOTA SVÝM VRSTEVNÍKŮM.
- S KLIENTY, POKUD TO LZE, PROVÁDĚT NÁCVIK SEBEOBSLUŽNÝCH DOVEDNOSTÍ TAK, ABY PO JEJICH ZVLÁDNUTÍ MOHLI PŘEJÍT DO SLUŽBY S NIŽŠÍ MÍROU PODPORY.
- POMÁHAT AKTIVNĚ VYHLEDÁVAT I JINÉ FORMY BYDLENÍ MIMO NÁŠ DOMOV, TAK ABY SE KLIENTI, POKUD TO PŮJDE, MOHLI ZAČLENIT DO BĚŽNÉ SPOLEČNOSTI.
- POKUD TO LZE, NAJÍT KLIENTOVI ZAMĚSTNÁNÍ.
- PODPOROVAT NAVAZOVÁNÍ PARTNERSKÝCH A MEZILIDSKÝCH VZTAHŮ KLIENTŮ I MIMO NÁŠ DOMOV.
- ROZVÍJET NEBO ALESPŮŇ ZACHOVAT STÁVAJÍCÍ SCHOPNOSTI A DOVEDNOSTI V OBLASTI OBLÉKÁNÍ, HYGIENY, STRAVOVÁNÍ, POHYBU, AKTIVIZACÍ A KONTAKTU SE SOCIÁLNÍM PROSTŘEDÍM U KLIENTŮ S VYŠŠÍ MÍROU PODPORY A POMOCI.

## OKRUH OSOB:

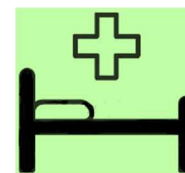
SLUŽBY JSOU URČENY OSOBÁM S MENTÁLNÍM A KOMBINOVANÝM POSTIŽENÍM OD 18 LET VĚKU, KTERÉ MAJÍ SNÍŽENOU SOBĚSTAČNOST A JSOU STŘEDNĚ, TĚŽCE NEBO ÚPLNĚ ZÁVISLÉ NA POMOCI JINÉ FYZICKÉ OSOBY A TUTO PÉČI JIM NEMŮŽE ZAJISTIT RODINA NEBO JINÁ DOSTUPNÁ SLUŽBA SOCIÁLNÍ PÉČE.



## SLUŽBU NEPOSKYTUJEME:

ZAŘÍZENÍ NENÍ VHODNÉ PRO OSOBY:

TRVALE UPOUTANÉ NA LŮŽKO, NEVIDOMÉ A NESLYŠÍCÍ.



# KDE NÁS NAJDETE?

JSME PŘÍSPĚVKOVOU ORGANIZACÍ, ZŘIZOVATELEM JE KÚ ÚSTECKÉHO KRAJE.

ústecký kraj

NAŠE ZAŘÍZENÍ MÁ VELKOU VÝHODU SVÝM UMÍSTĚNÍM. SLUŽBA JE POSKYTOVÁNA V BĚŽNÉ MĚSTSKÉ ZÁSTAVBĚ V CENTRU MĚSTA. V TĚSNÉM SOUSEDSTVÍ SE NACHÁZÍ MĚSTSKÝ PARK, KOUPALIŠTĚ ... ZAŘÍZENÍ JE DOSTUPNÉ, OKOLÍ BEZBARIÉROVÉ, TAKŽE UMOŽŇUJE POHYB I IMOBILNÍM OSOBÁM. OBČANÉ MĚSTA NÁS DOBRĚ ZNAJÍ A RESPEKTUJÍ NÁS.

KLIENTI BĚŽNĚ VYUŽÍVAJÍ VEŘEJNÉ SLUŽBY. DOMOV NENAHRAZUJE INSTITUCE, KTERÉ POSKYTUJÍ BĚŽNÉ SLUŽBY VEŘEJNOSTI. S TĚMITO INSTITUCEMI SPOLUPRACUJEME A VYTVÁŘÍME PŘÍLEŽITOSTI PRO VYUŽÍVÁNÍ KLIENTY.

## ADRESA:

DOMOV PRO OSOBY SE ZDRAVOTNÍM POSTIŽENÍM

ČESKÁ KAMENICE

PŘÍSPĚVKOVÁ ORGANIZACE

U KAPLE 494

407 21 ČESKÁ KAMENICE

IČ: 47274522

[www.dozp.oleska-kamenice.cz](http://www.dozp.oleska-kamenice.cz)



pevná linka

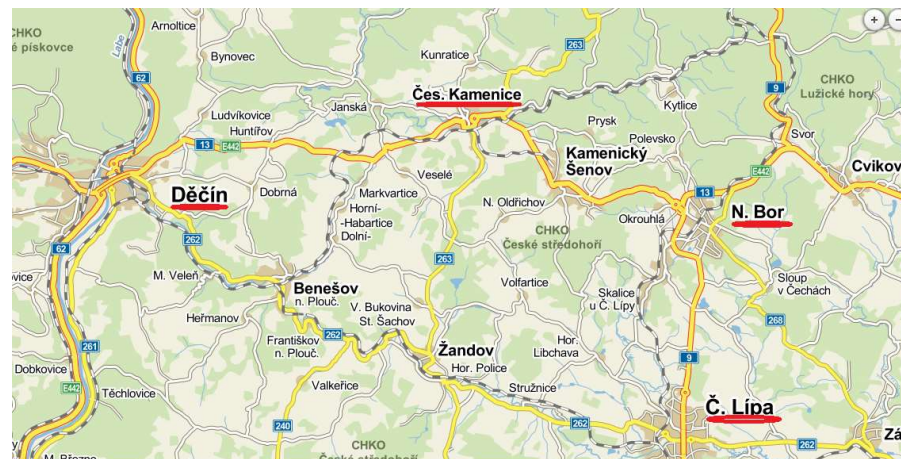
412 582 868

sociální pracovnice

731 449 339

vedoucí DOZP

736 613 487



# SLUŽBU POSKYTUJEME VE DVOU BUDOVÁCH:

- BUDOVA Č.P. 494 (HLAVNÍ BUDOVA)
- BUDOVA Č. P. 244 (DOMEČEK)

JEDNÁ SE O KOEDUKOVANÉ ZAŘÍZENÍ. V OBOU OBYTNÝCH ČÁSTECH JE ZAJIŠTĚNA NEPŘETRŽITÁ SLUŽBA.

## **BUDOVA Č.P. 494 (HLAVNÍ BUDOVA)**

MÁ KAPACITU UBYTOVÁNÍ PRO 36 KLIENTŮ, KTEŘÍ BYDLÍ CELKEM VE 21 POKOJÍCH. JE ZDE 6 JEDNOLŮŽKOVÝCH POKOJŮ A 15 DVOULŮŽKOVÝCH POKOJŮ. K DISPOZICI JE 5 SPOLEČENSKÝCH MÍSTNOSTÍ SLOUŽÍCÍCH K ODPOČINKU I AKTIVIZAČNÍM ČINNOSTEM, SOCIÁLNÍ ZAŘÍZENÍ VČETNÉ 2 ELEKTRICKÝCH ZVEDACÍCH VAN, STROPNÍHO ZVEDACÍHO A ASISTENČNÍHO SYSTÉMU. BEZBARIÉROVÝ PŘÍSTUP ZAJIŠŤUJE VÝTAH. V SUTERÉNU BUDOVY JE PLYNOVÁ KOTELNA, KERAMICKÁ DÍLNA, SPORTOVNÍ MÍSTNOST, ŠATNY... NA BUDOVU NAVAZUJE KUCHYŇ S JÍDELNOU.

## **BUDOVA Č. P. 244 (DOMEČEK)**

MÁ KAPACITU UBYTOVÁNÍ PRO 10 KLIENTŮ, V 5 DVOULŮŽKOVÝCH POKOJÍCH. SOUČÁSTÍ BYDLENÍ JE FUNKČNÍ, PLNĚ VYBAVENÁ KUCHYŇKA, SOCIÁLNÍ ZÁZEMÍ. K DISPOZICI JE TERASA, KTEROU MOHOU KLIENTI VYUŽÍVAT V PŘÍPADĚ HEZKÉHO POČASÍ K PŘÍJEMNĚMU POSEZENÍ. SOUČÁSTÍ BUDOVY JE I PROSTOR VYMEZENÝ PRO PRÁDELNU. VYTÁPĚNÍ A OHŘEV TEPLÉ VODY JE ZAJIŠTĚN PLYNOVOU KOTELNOU.

## **VENKOVNÍ ÚPRAVY:**

K DOMOVU PATŘÍ I VYDLÁŽDĚNÉ NÁDVOŘÍ, ROZLEHLÁ ZAHRADA. VELKÉ PROSTORY ZAHRADY UMOŽŇUJÍ ODPOČINEK A RELAXACI POD PERGOLAMI. KLIENTŮM JE K DISPOZICI ZAHRADNÍ NÁBYTEK, VENKOVNÍ GRIL A VYBAVENÍ PRO SPORTOVNÍ VYŽITÍ (RUSKÉ KUŽELKY, FOTBALOVÉ BRANKY ...). V DOLNÍ ČÁSTI ZAHRADY JE SKLENÍK A ZABUDOVANÝ KRYTÝ ZAHRADNÍ BAZÉN.



Budova čp. 494



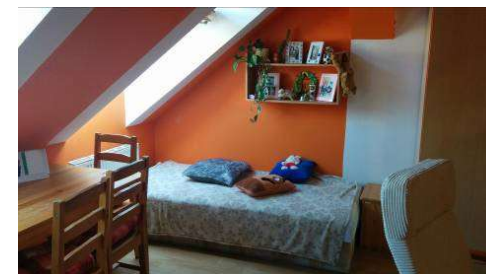
Budova čp. 244



Kuchyň s jídelnou

# POSKYTUJEME UBYTOVÁNÍ

V JEDNOLŮŽKOVÝCH, DVOULŮŽKOVÝCH POKOJÍCH.



## SPOLEČNÉ PROSTORY:

MIMO SVŮJ POKOJ JSOU KLIENTŮM K DISPOZICI I DALŠÍ PROSTORY: JÍDELNA, SPOLEČENSKÉ MÍSTNOSTI, CHODBY, SOCIÁLNÍ ZAŘÍZENÍ, PRACOVNY, ZAHRADA. SPOLEČENSKÉ MÍSTNOSTI JSOU VYBAVENY POSEZENÍM, POČÍTAČI S PŘIPOJENÍM NA INTERNET, TV A DVD. K ZÁKLADNÍMU VYBAVENÍ PATŘÍ SPOLEČENSKÉ HRY, SPORTOVNÍ NÁČINÍ, PRACOVNÍ MATERIÁL PRO AKTIVIZAČNÍ ČINNOSTI, KERAMICKÁ DÍLNA ..., VYBAVENÉ KUCHYŇKY, VARNÉ KONVICE, MIKROVLNNÉ TROUBY, LEDNICE...



Pokoj čp. 244



Kuchyňka čp. 244



Pokoj čp. 494



Obývací čp. 494



Chodba čp. 494 – vchod



Jídelna



Chodba čp. 494



Chodba čp. 494

## SOCIÁLNÍ ZÁZEMÍ A ZAŘÍZENÍ:

BEZBARIÉROVÝ PŘÍSTUP ZAJIŠŤUJE VÝTAH. K DISPOZICI JE DOSTEČNÝ POČET SOCIÁLNÍCH ZAŘÍZENÍ VČETNĚ DVOU ELEKTRICKÝCH ZVEDACÍCH VAN, STROPNÍHO ZVEDACÍHO A ASISTENČNÍHO SYSTÉMU.



POŘIZUJEME RŮZNÉ KOMPENZAČNÍ POMŮCKY, REHABILITAČNÍ A MASÁŽNÍ PŘÍTROJE, KTERÉ ZKVALITNÍ PÉČI (PŘÍSTROJ NA SVĚTLO LÉČBU A TERMOMASÁŽ, REHABILITAČNÍ MÍČE...)



## POSKYTUJEME STRAVOVÁNÍ

ZAJIŠŤUJEME CELODENNÍ STRAVOVÁNÍ (SNÍDANI, SVAČINU, OBĚD, SVAČINU, VEČEŘI), ODPOVÍDAJÍCÍ ZÁSADÁM RACIONÁLNÍ VÝŽIVY A POTŘEBÁM DIETNÍHO STRAVOVÁNÍ.



SNÍDANĚ



svačina



OBĚD



svačina



VEČEŘE

## PÉČI O PRÁDLO, ÚKLID

ZAJIŠŤUJEME ÚKLID, PRANÍ, ŽEHLENÍ A DROBNÉ OPRAVY OSOBNÍHO I LOŽNÍHO PRÁDLA. MÁME VLASTNÍ PRÁDELNU.



# POMOC PŘI ZVLÁDÁNÍ BĚŽNÝCH ÚKONŮ PÉČE O VLASTNÍ OSOBU

- POMOC PŘI PODÁVÁNÍ LÉKŮ, POMOC A PODPORA PŘI ZVLÁDÁNÍ BĚŽNÝCH ÚKONŮ PÉČE O VLASTNÍ OSOBU, DO-PROVOD K LÉKAŘI...



- POMOC PŘI PŘESUNU NA LŮŽKO, VOZÍK...



- POMOC PŘI VSTÁVÁNÍ Z POSTELE, ULÉHÁNÍ A ZMĚNU POLOH...



- POMOC PŘI PODÁVÁNÍ JÍDLA A PITÍ...



- POMOC PŘI ORIENTACI VENKU I UVNITŘ...



# POMOC NEBO POSKYTNUTÍ PODMÍNEK PŘI OSOBNÍ HYGIENĚ

- POMOC PŘI ÚKONECH OSOBNÍ HYGIENY



- POMOC PŘI PÉČI O VLASY A NEHTY



- POMOC PŘI VYUŽITÍ WC



## AKTIVIZAČNÍ ČINNOSTI

- NÁCVIK MOTORICKÝCH, PSYCHICKÝCH A SOCIÁLNÍCH DOVEDNOSTÍ



- PRACOVNĚ AKTIVIZAČNÍ ČINNOSTI A ZÁJMOVÉ AKTIVITY



- VYTVOŘENÍ PODMÍNEK PRO VZDĚLÁVÁNÍ A PRÁCI



## ZPROSTŘEDKOVÁNÍ KONTAKTU SE SPOLEČENSKÝM PROSTŘEDÍM

- POMOC A PODPORA PŘI VYUŽÍVÁNÍ SLUŽEB



- POMOC A PODPORA PŘI KONTAKTU S RODINOU



## SOCIÁLNĚ TERAPEUTICKÉ ČINNOSTI

- PODPORA SLOUŽÍCÍ K ZAČLEŇOVÁNÍ OSOB



## POMOC A PODPORA PŘI UPLATŇOVÁNÍ PRÁV, OPRÁVNĚNÝCH ZÁJMŮ A PŘI OBSTARÁVÁNÍ OSOBNÍCH ZÁLEŽITOSTÍ

- POMOC A PODPORA PŘI UPLATŇOVÁNÍ PRÁV A ZÁJMŮ

